

兴银基金权益周报（2017.12.25-2017.12.29）

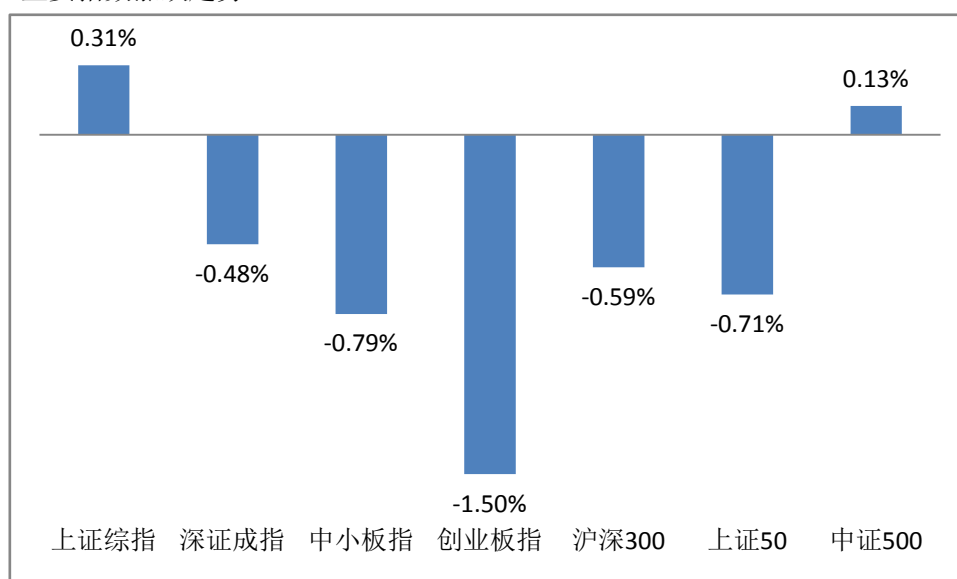
【摘要】本周 A 股市场主要指数普遍下跌，上证综指上涨 0.31%，深证成指下跌 0.48%；行业方面，本周 28 个申万一级行业中涨幅相对较大的板块有有色金属、汽车、房地产、机械设备和休闲服务等；截至 2017 年 12 月 29 日两市融资周净买入额为 55.75 亿元，融资余额上升至 10217.58 亿元；本周日均成交额为 3891.83 亿元；本周重要股东二级市场净增持 -24.79 亿元；12 月份以来累计新成立基金 100 只，发行份额 901.49 亿份。

一、市场回顾

本周 A 股市场主要指数呈现普跌状态：截至 12 月 29 日，上证综指收于 3307.1721 点，上涨 0.31%；深证成指收于 11040.4500 点，下跌 0.48%；中小板指、中证 500 和创业板指分别下跌了 0.79%、上涨了 0.13%和下跌了 1.50%。沪深 300 和上证 50 分别下跌了 0.59%、0.71%。

同期海外市场也呈现普跌状态，美国市场道琼斯工业指数、标普 500 和纳斯达克指数分别下跌了 0.14%、0.36%和 0.81%；欧洲市场中，德国 DAX 指数下跌了 1.19%，英国富时 100 指数上涨 1.25%；法国 CAC40 指数下跌了 0.97%；亚洲市场中，日本日经 225 指数、香港恒生指数分别下跌了 0.6%和上涨了 1.15%。

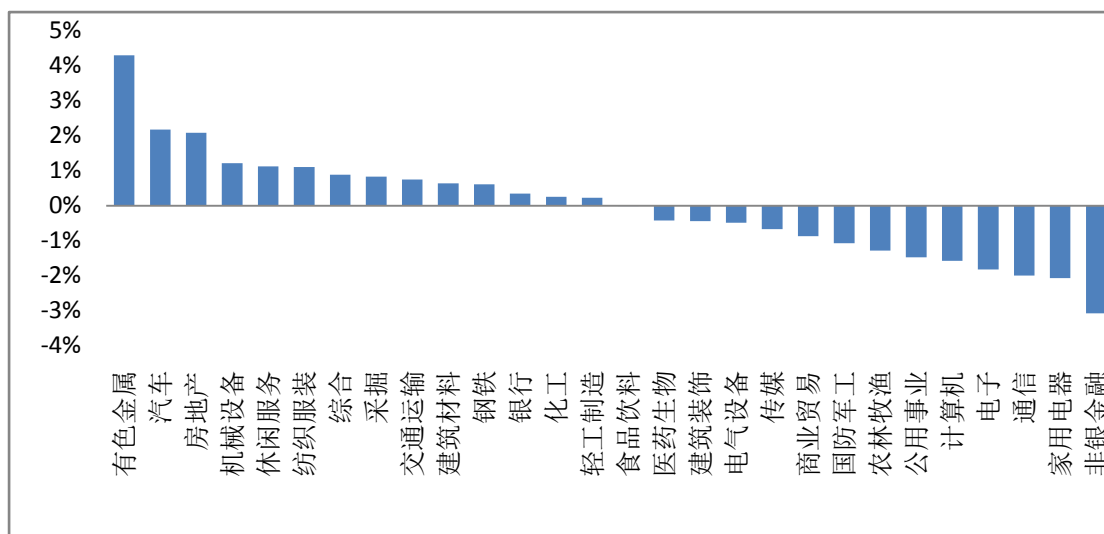
图表 1 主要指数涨跌趋势



数据来源：Wind、兴银基金

本周 28 个申万一级行业中涨幅相对较大的板块有有色金属、汽车、房地产、机械设备和休闲服务等，同时，非银金融、家用电器、通信、电子和计算机等板块跌幅较大；其他涨跌幅相对较少的板块还包括纺织服装和采掘等。

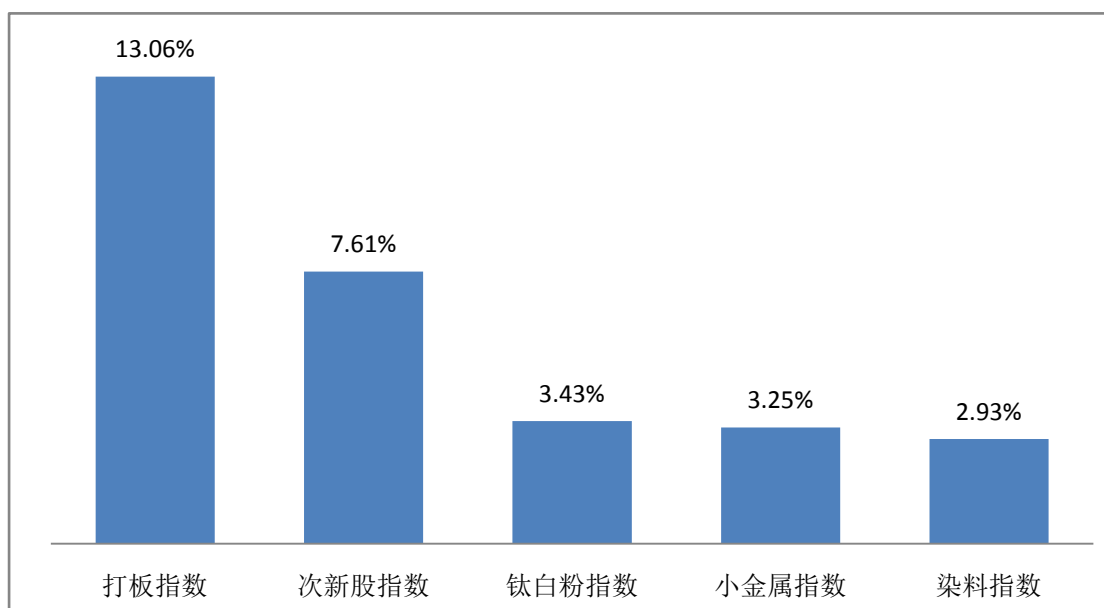
图表 2 有色金属、汽车板块领涨



数据来源：Wind、兴银基金

概念主题方面，打板指数仍然维持领跑趋势。其他走势相对较强的板块包括次新股指数、钛白粉指数、小金属指数和染料指数。

图表 3 打板指数、次新股指数等概念相对走强



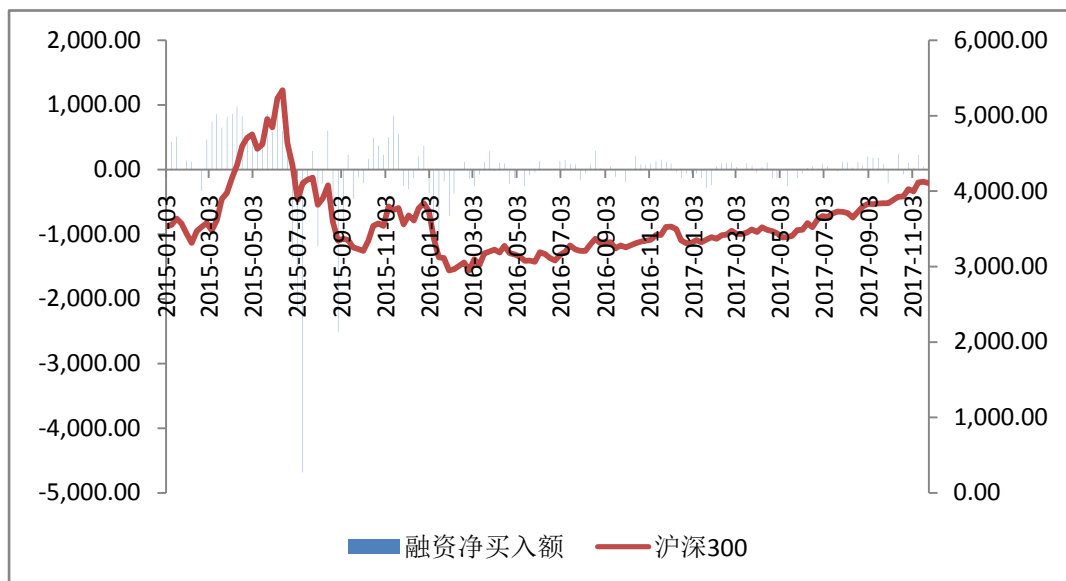
数据来源：Wind、兴银基金

二、资金面

融资融券方面：截至 2017 年 12 月 29 日，两市融资周净买入额为 55.75 亿元，融资余额上升至 10217.58 亿元。

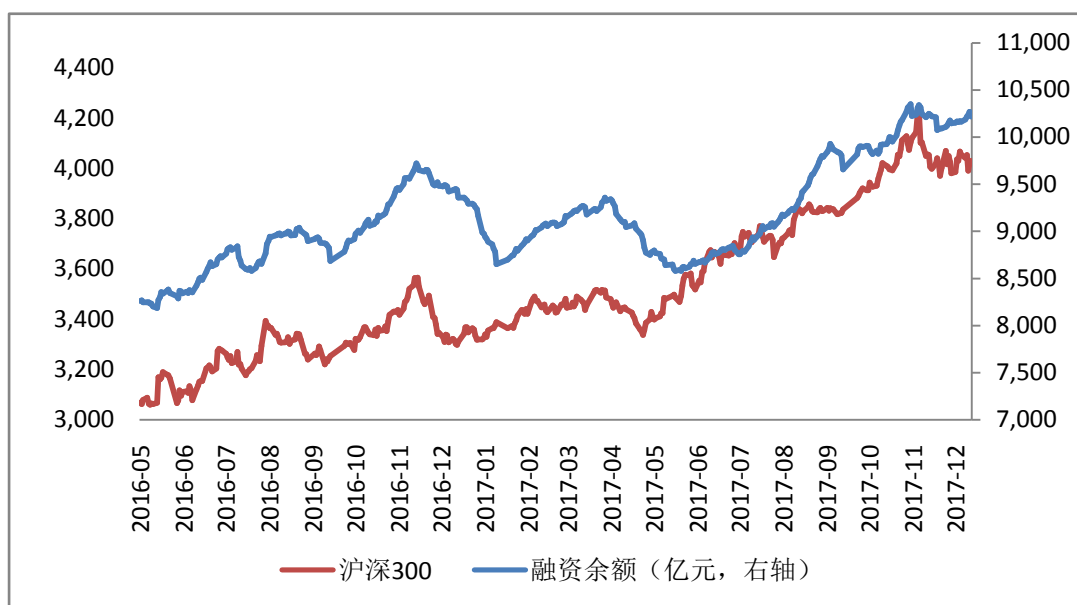
行业方面：申万一级行业中，排名融资金净买入额的前三名的行业分别是非银金融、有色金属和银行；融资净买入额排名垫底的行业分别是建筑装饰、电子和传媒。

图表 4 两市融资净买入额为 55.75 亿元



数据来源：Wind、兴银基金

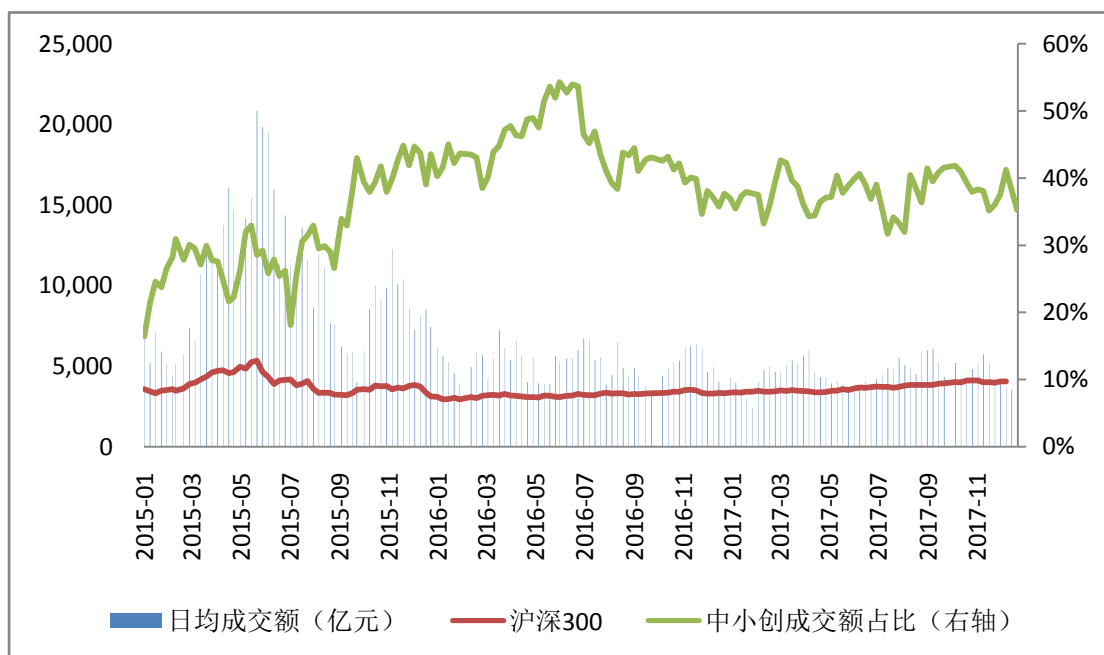
图表 5 融资余额上升至 10217.58 亿元



数据来源：Wind、兴银基金

本周日均成交额 3891.83 亿元，相比上周小幅下跌，中小板和创业板成交额占比回落，从上周的 38.35 降至 35.22%。

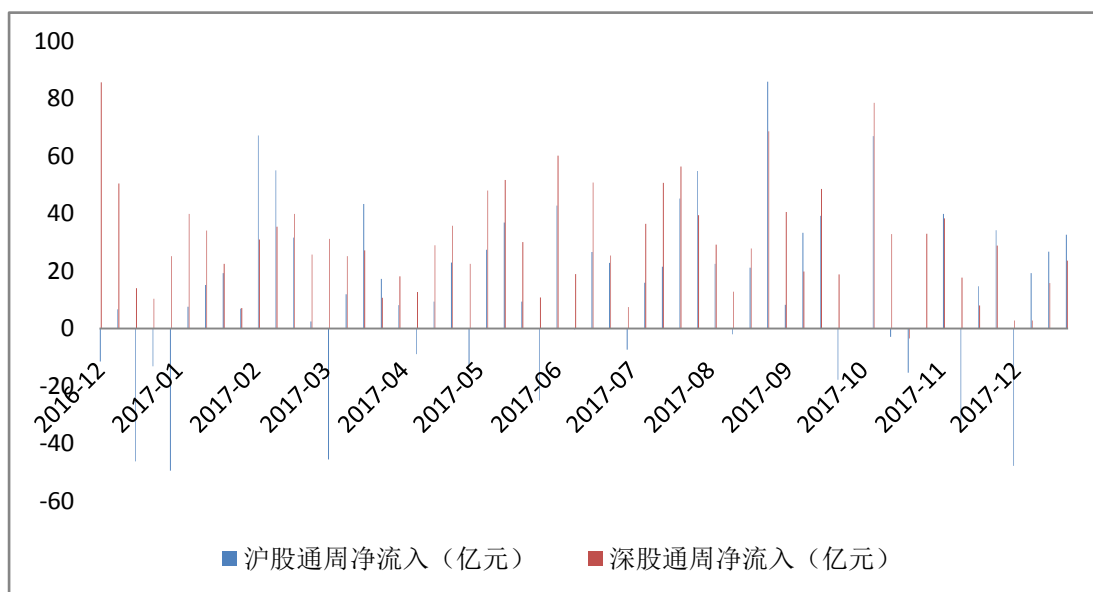
图表 6 本周日均成交额为 3891.83 亿元



数据来源: Wind、兴银基金

沪深港通方面: 本周沪股通净买入额为 32.61 亿元; 深股通净买入额为 23.64 亿元。

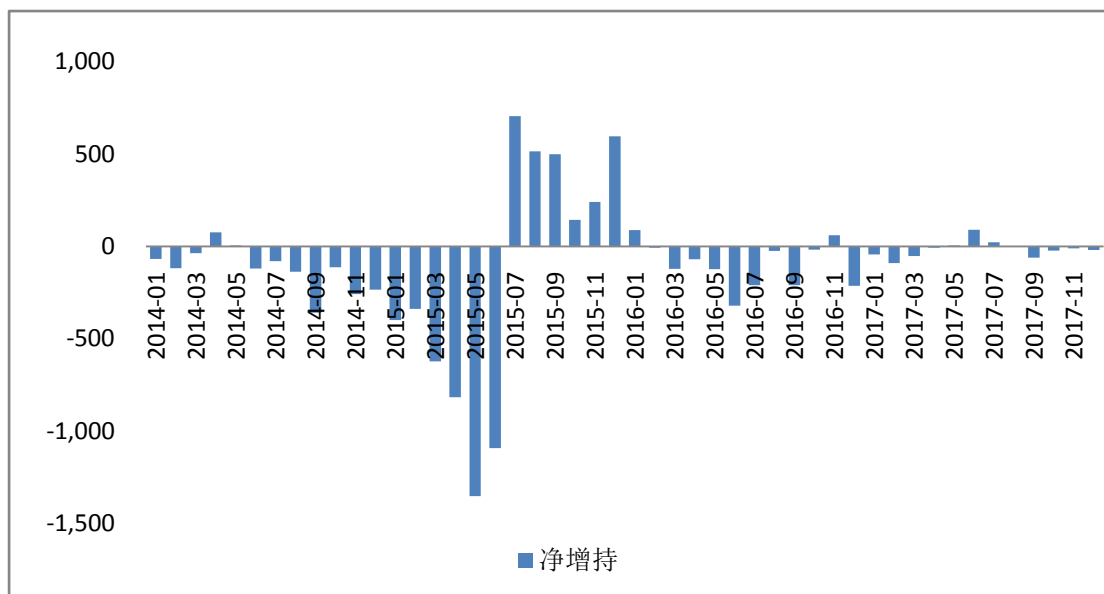
图表 7 沪股通深股通资金流入情况



数据来源: Wind、兴银基金

重要股东二级市场交易： 本周重要股东二级市场单周净增持-24.79 亿元。

图表 8 本周重要股东二级市场净增持-24.79 亿元

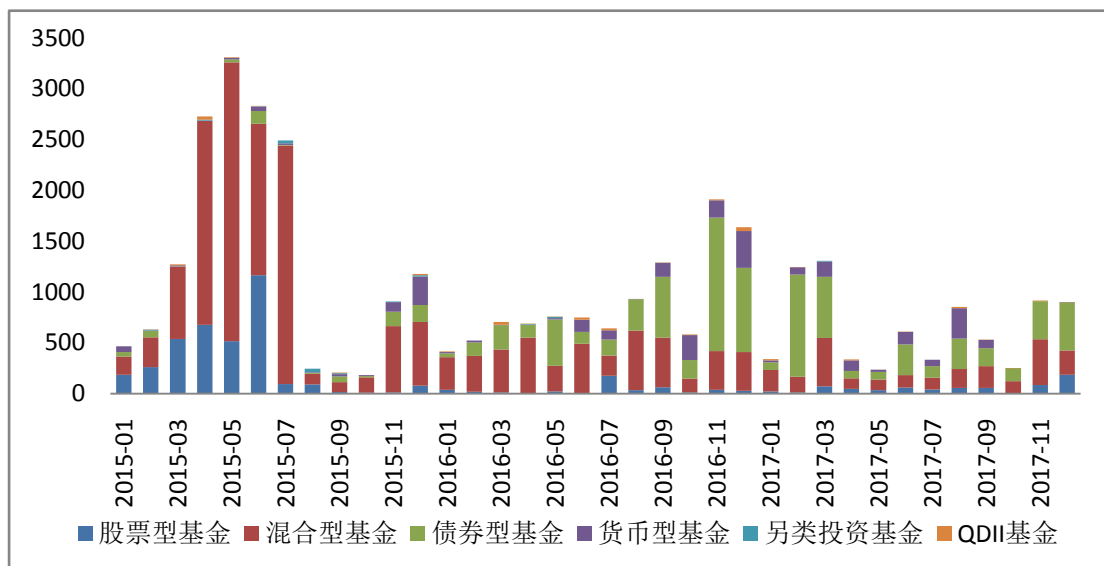


数据来源：Wind、兴银基金

三、基金业动态及要闻回顾

12 月份以来累计新成立基金 100 只，发行份额 901.49 亿份：其中混合型基金 52 只，平均发行份额 4.63 亿份；债券型基金 25 只，平均发行份额 18.84 亿份；股票型基金 20 只，平均发行份额 9.27 亿份。

图表 9 12 月份以来新成立基金累计发行 901.49 亿份



数据来源：Wind、兴银基金

声明：

本报告中的信息均来源于已公开的资料，我公司对这些信息的准确性及完整性不作任何保证。

在任何情况下，报告中的信息或所表达的意见并不构成证券买卖的出价或询价。在任何情况下，我公司不就报告中的任何投资做出任何形式的担保。本报告内容和意见不构成投资建议，仅供参考，使用前务必请核实，风险自负。

本报告版权归兴银基金管理有限责任公司所有，未获得兴银基金管理有限责任公司事先书面授权，任何人不得对本报告进行任何形式的发布、复制。