

# 兴银大健康灵活配置混合型证券投资基金

## 基金产品资料概要（更新）

编制日期：2021年5月12日

送出日期：2021年5月21日

本概要提供本基金的重要信息，是招募说明书的一部分。

作出投资决定前，请阅读完整的招募说明书等销售文件。

### 一、产品概况

基金简称	兴银大健康	基金代码	001730
基金管理人	兴银基金管理有限责任公司	基金托管人	兴业银行股份有限公司
基金合同生效日	2015-08-27	上市交易所及上市日期	-
基金类型	混合型	交易币种	人民币
运作方式	契约型开放式	开放频率	每个开放日
基金经理	张海钧	开始担任本基金基金经理的日期	2019-03-22
		证券从业日期	1998-07-01

### 二、基金投资与净值表现

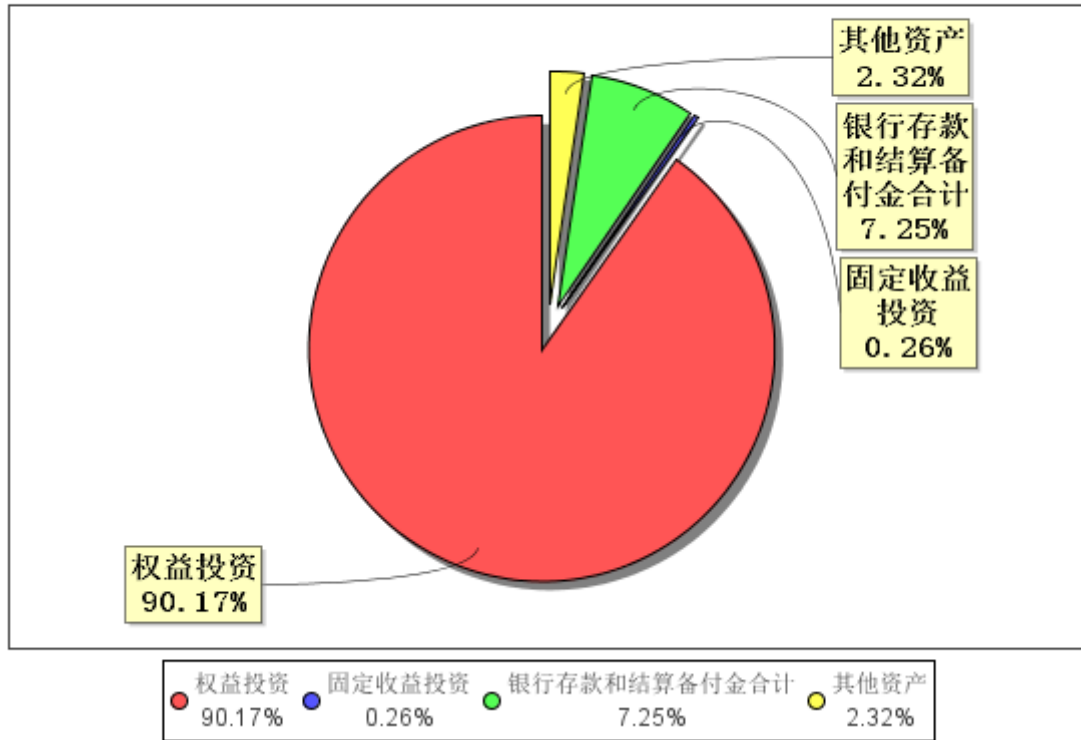
#### （一）投资目标与投资策略

投资目标	本基金为混合型基金，主要投资于大健康相关产业，在严格控制风险和保持资产流动性的基础上，通过积极主动的投资管理，力争实现基金资产的长期稳健增值。
投资范围	<p>本基金的投资范围为具有良好流动性的金融工具，包括国内依法发行上市的股票（包含中小板、创业板及其他经中国证监会核准上市的股票）、债券（含国债、金融债、企业债、公司债、央行票据、中期票据、短期融资券、次级债、可转换债券、可交换债券、中小企业私募债等）、债券回购、银行存款、权证、资产支持证券、股指期货以及法律法规或中国证监会允许基金投资的其他金融工具（但须符合中国证监会相关规定）。</p> <p>如法律法规或监管机构以后允许基金投资其他品种，基金管理人在履行适当程序后，可以将其纳入投资范围。</p> <p>基金的投资组合比例为：股票资产占基金资产的比例为0%—95%，其中投资于大健康相关产业上市公司发行的股票占非现金基金资产的比例不低于80%；每个交易日终在扣除股指期货合约需缴纳的交易保证金后，基金保留的现金以及投资于到期日在一年以内的政府债券的比例合计不低于基金资产净值的5%，其中，现金类资产不包括结算备付金、存出保证金、应收申购款等。</p>
主要投资策略	1、资产配置策略；2、股票投资策略；3、债券投资策略；4、股指期货投资策略；5、权证投资策略。
业绩比较基准	中证健康产业指数收益率×80%+中证综合债指数收益率×20%

**风险收益特征** 本基金属于混合型基金，其风险和预期收益高于货币市场基金、债券基金，低于股票型基金，属于证券投资基金中中高风险、中高预期收益的品种。

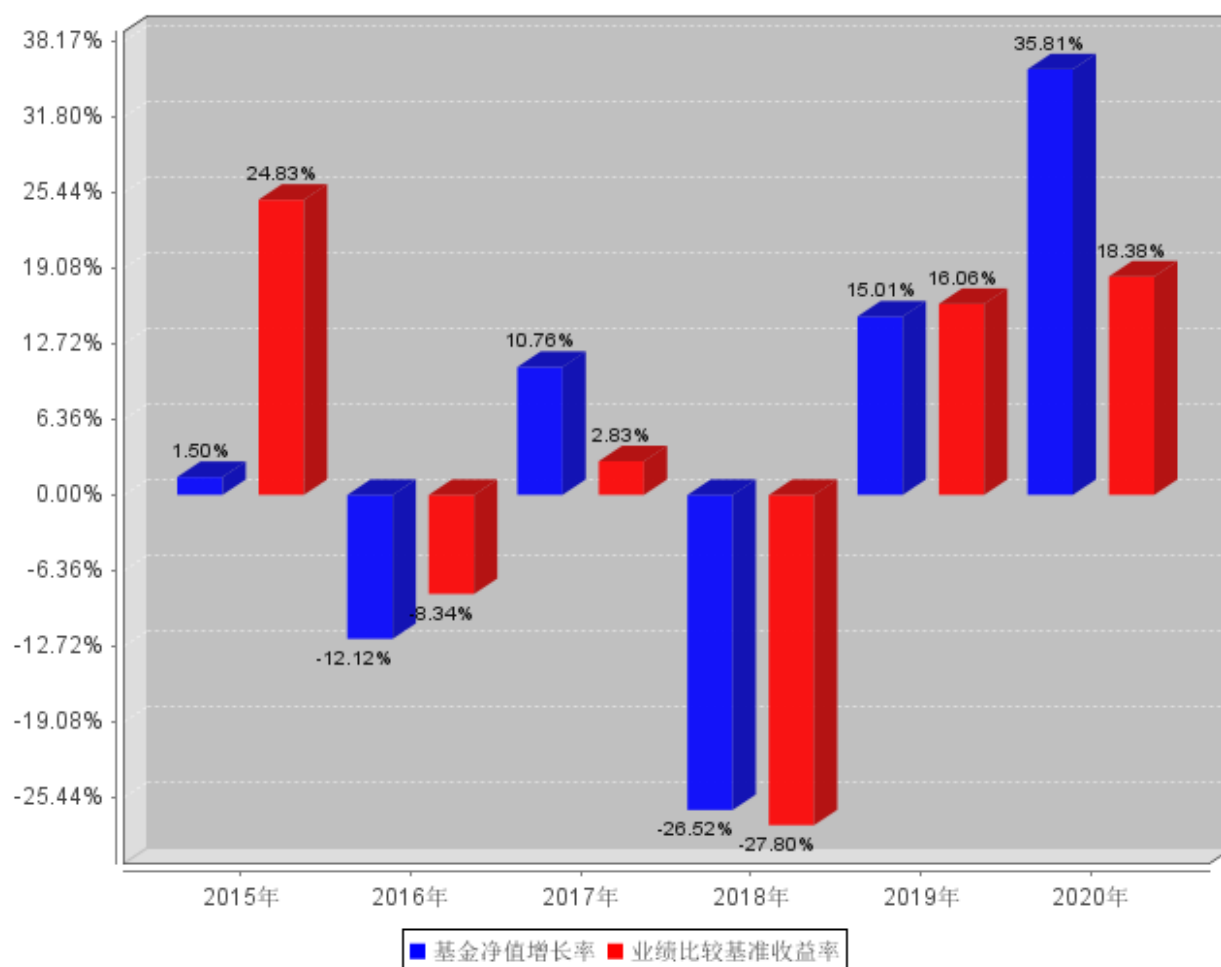
(二) 投资组合资产配置图表/区域配置图表

投资组合资产配置图表  
数据截止日期：2021年3月31日



(三) 自基金合同生效以来/最近十年（孰短）基金每年的净值增长率及与同期业绩比较基准的比较图

## 自基金合同生效以来基金每年净值增长率及其与同期业绩比较基准收益率的对比图



业绩表现截止日期2020年12月31日。基金过往业绩不代表未来表现。

### 三、投资本基金涉及的费用

#### （一）基金销售相关费用

以下费用在认购/申购/赎回基金过程中收取：

费用类型	份额 (S) 或金额 (M) / 持有期限 (N)	收费方式/费率	备注
认购费	M < 1,000,000	1.20%	
	1,000,000 ≤ M < 5,000,000	0.70%	
	M ≥ 5,000,000	1000元/笔	
申购费（前收费）	M < 1,000,000	1.50%	
	1,000,000 ≤ M < 5,000,000	1.00%	
	M ≥ 5,000,000	1000元/笔	
赎回费	N < 7日	1.50%	
	7日 ≤ N < 30日	0.75%	
	30日 ≤ N < 365日	0.50%	
	365日 ≤ N < 730日	0.25%	
	N ≥ 730日	0.00%	

## （二）基金运作相关费用

以下费用将从基金资产中扣除：

费用类别	收费方式/年费率
管理费	1.50%
托管费	0.25%
其他费用	《基金合同》生效后与基金相关的会计师费、律师费、仲裁费和诉讼费等

本基金交易证券、基金等产生的费用和税负，按实际发生额从基金资产扣除。

## 四、风险揭示与重要提示

### （一）风险揭示

投资有风险，投资者购买基金时应认真阅读本基金的《招募说明书》等销售文件。

基金业绩受证券市场价格波动的影响，投资者持有本基金可能盈利，也可能亏损。

本基金主要投资于证券市场，影响证券价格波动的因素主要有：财政与货币政策变化、宏观经济周期变化、利率和收益率曲线变化、通货膨胀风险、债券发行人的信用风险、公司经营风险以及政治因素的变化等。

本基金投资过程中面临的主要风险有：市场风险、信用风险、管理风险、流动性风险、其他风险及本基金的特有风险。

本基金的特定风险：

本基金在类别资产配置中，可能受到经济周期、市场环境、公司治理、制度建设等因素的不同影响，导致资产配置偏离最优化，这可能为基金投资绩效带来风险。

本基金的投资范围包括中小企业私募债券，中小企业私募债是根据相关法律法规由非上市中小企业采用非公开方式发行的债券。中小企业私募债的风险主要包括信用风险、流动性风险、市场风险等。信用风险指发债主体违约的风险，是中小企业私募债最大的风险。流动性风险是由于中小企业私募债交投不活跃导致的投资者被迫持有到期的风险。市场风险是未来市场价格（利率、汇率、股票价格、商品价格等）的不确定性带来的风险，它影响债券的实际收益率。这些风险可能会给基金净值带来一定的负面影响和损失。

金融衍生品是一种金融合约，其价值取决于一种或多种基础资产或指数，其评价主要源自于对挂钩资产的价格与价格波动的预期。投资于衍生品需承受市场风险、信用风险、流动性风险、操作风险和法律风险等。由于衍生品通常具有杠杆效应，价格波动比标的工具更为剧烈，有时候比投资标的资产要承担更高的风险。并且由于衍生品定价相当复杂，不适当的估值有可能使基金资产面临损失风险。

股指期货采用保证金交易制度，由于保证金交易具有杠杆性，当出现不利行情时，标的资产价格的微小变动就可能使投资者权益遭受较大损失。股指期货采用每日无负债结算制度，如果没有在规定的时间内补足保证金，按规定将被强制平仓，可能给投资带来重大损失。

### （二）重要提示

中国证监会对本基金募集的注册，并不表明其对本基金的价值和收益作出实质性判断或保证，也不表明投资于本基金没有风险。

基金管理人依照恪尽职守、诚实信用、谨慎勤勉的原则管理和运用基金财产，但不保证基金一定盈利，也不保证最低收益。

基金投资者自依基金合同取得基金份额，即成为基金份额持有人和基金合同的当事人。

## 五、其他资料查询方式

以下资料详见基金管理人网站[[www.hffunds.cn](http://www.hffunds.cn)]、客服电话[40000-96326]

基金合同、托管协议、招募说明书

定期报告，包括基金季度报告、中期报告和年度报告

基金份额净值

基金销售机构及联系方式

其他重要资料